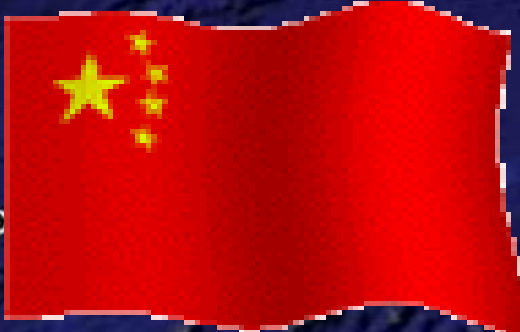


应急预案与海上搜救



2018夏令营

张捷



TITANIC



THE LAST VOYAGE

SINKING OF THE ESTONIA

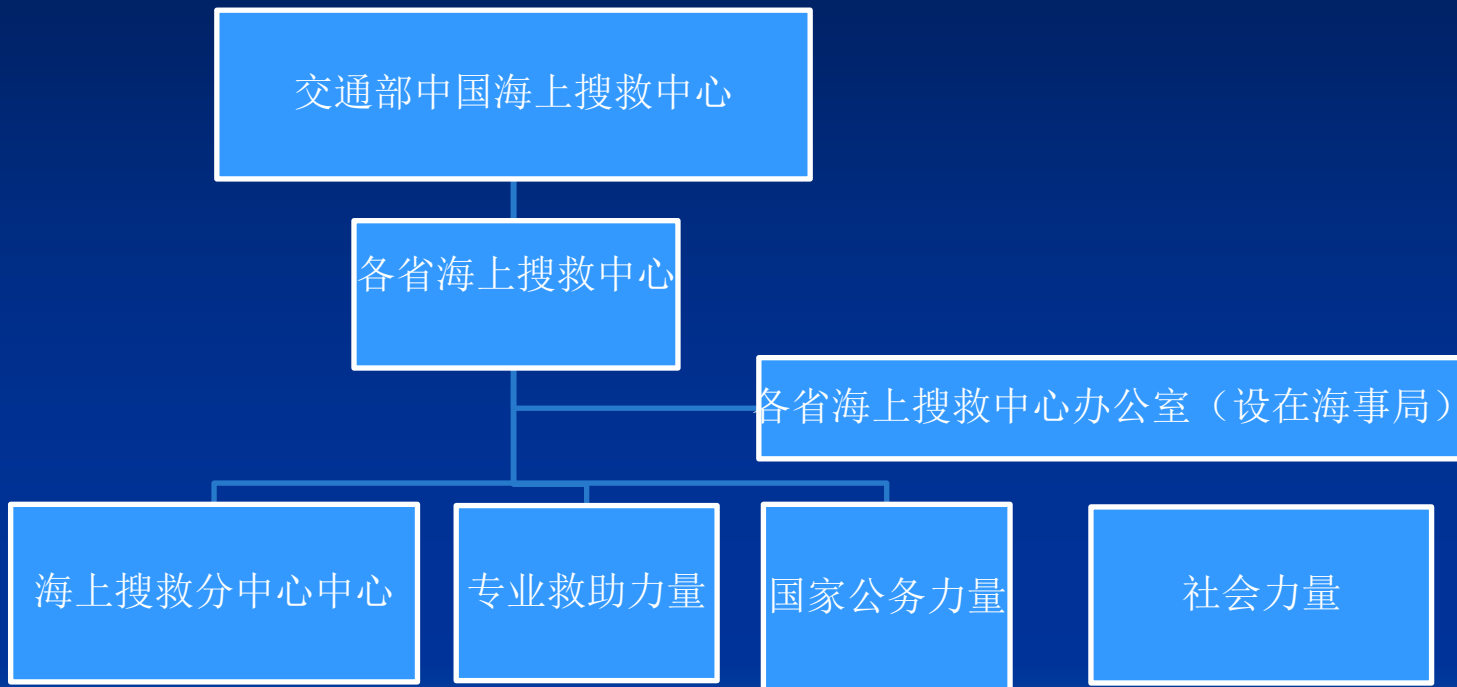


我国海上搜救工作的起步

- 73年10月9日，希腊籍波罗的海克列夫号在台湾海峡遇险。难船在风浪中挣扎达十多个小时，终于沉没于厦门港外，船上20名船员死了14个，6人被赶来的新加坡商船救起。



我国海上搜救中心工作机制

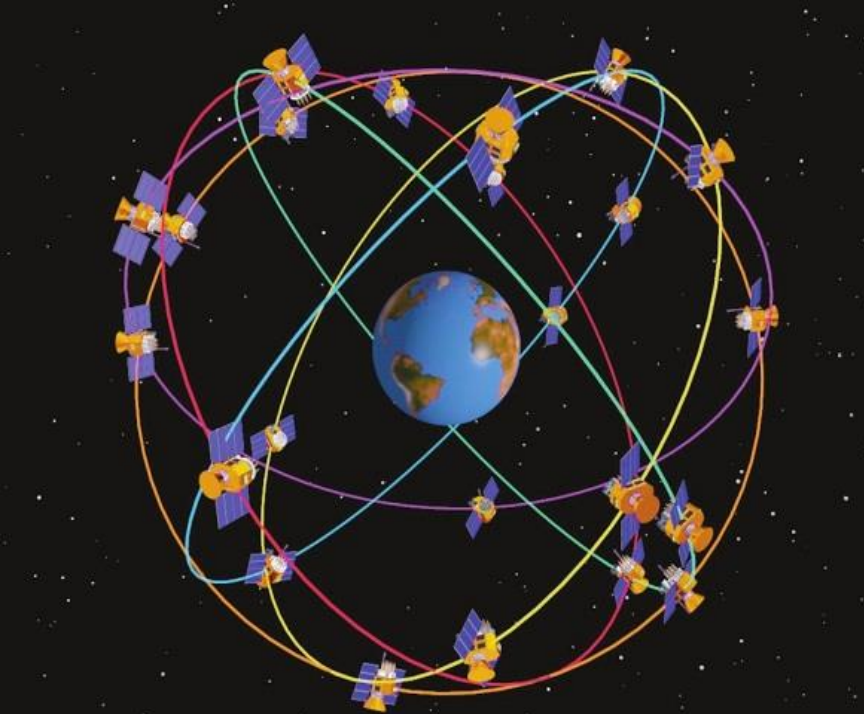


海上搜救年度统计数据

- 中国海上搜救中心统计，每年我国水上搜救共接报、处置水上险情平均2000余起，组织、协调海上搜救行动，成功救助人员15000人左右。搜救成功率达96左右%。



- 海上人命搜救：“搜寻”和“救助”
- 综合成本：搜寻：95%，救助：5%
- 海上遇险的时候：
 - 1、告诉岸上，你在哪里；
 - 2、坚持一点时间去找你；
- 人员落水搜寻：经验、漂流模型计算
- 船舶定位的发展：劳兰A、劳兰C；GPS；AIS；北斗系统；
- 船舶遇险求救：DSC、406MHz、COSPAS-SARSAT、INMARSAT、手机、火焰信号、卫星船站

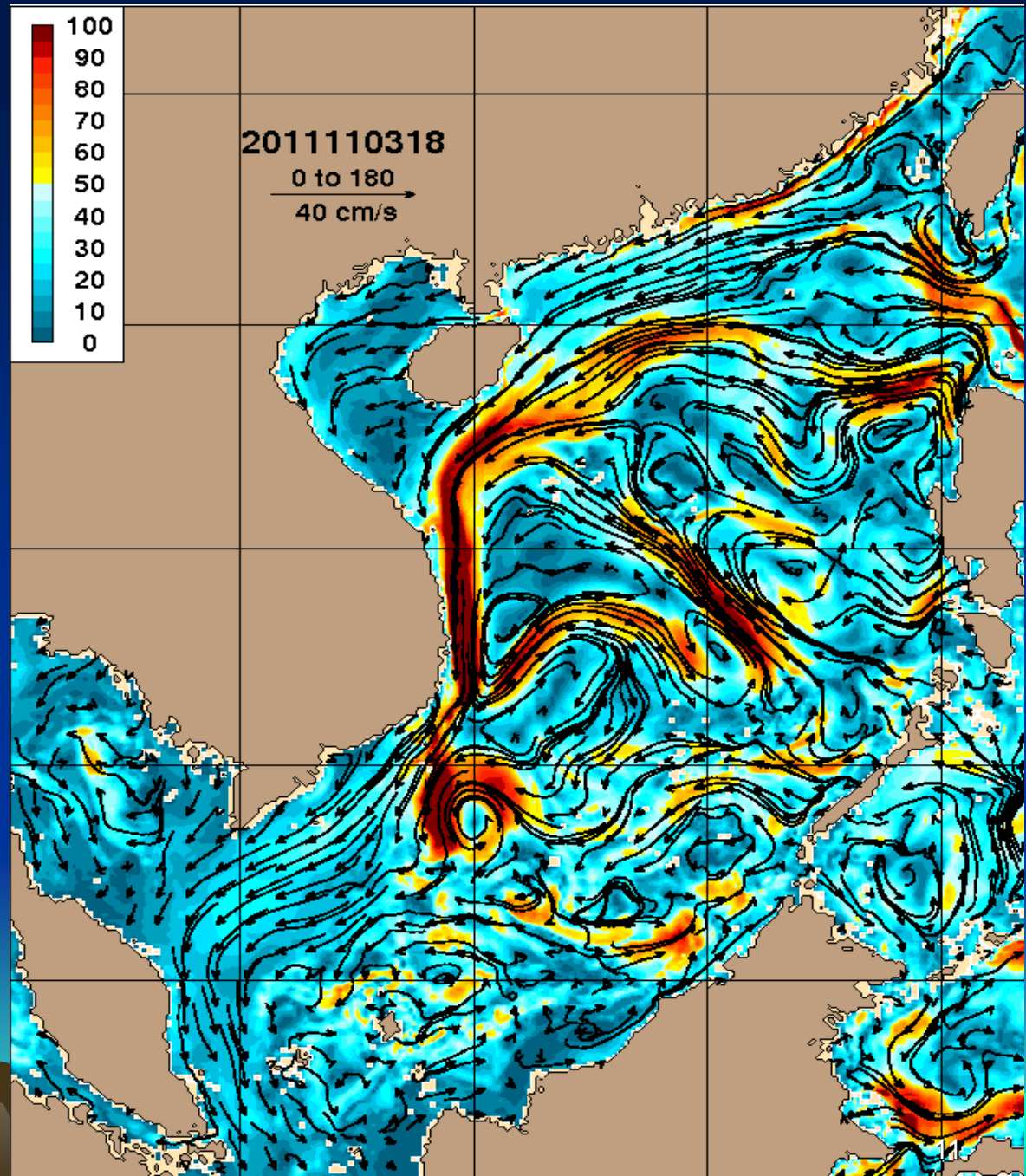




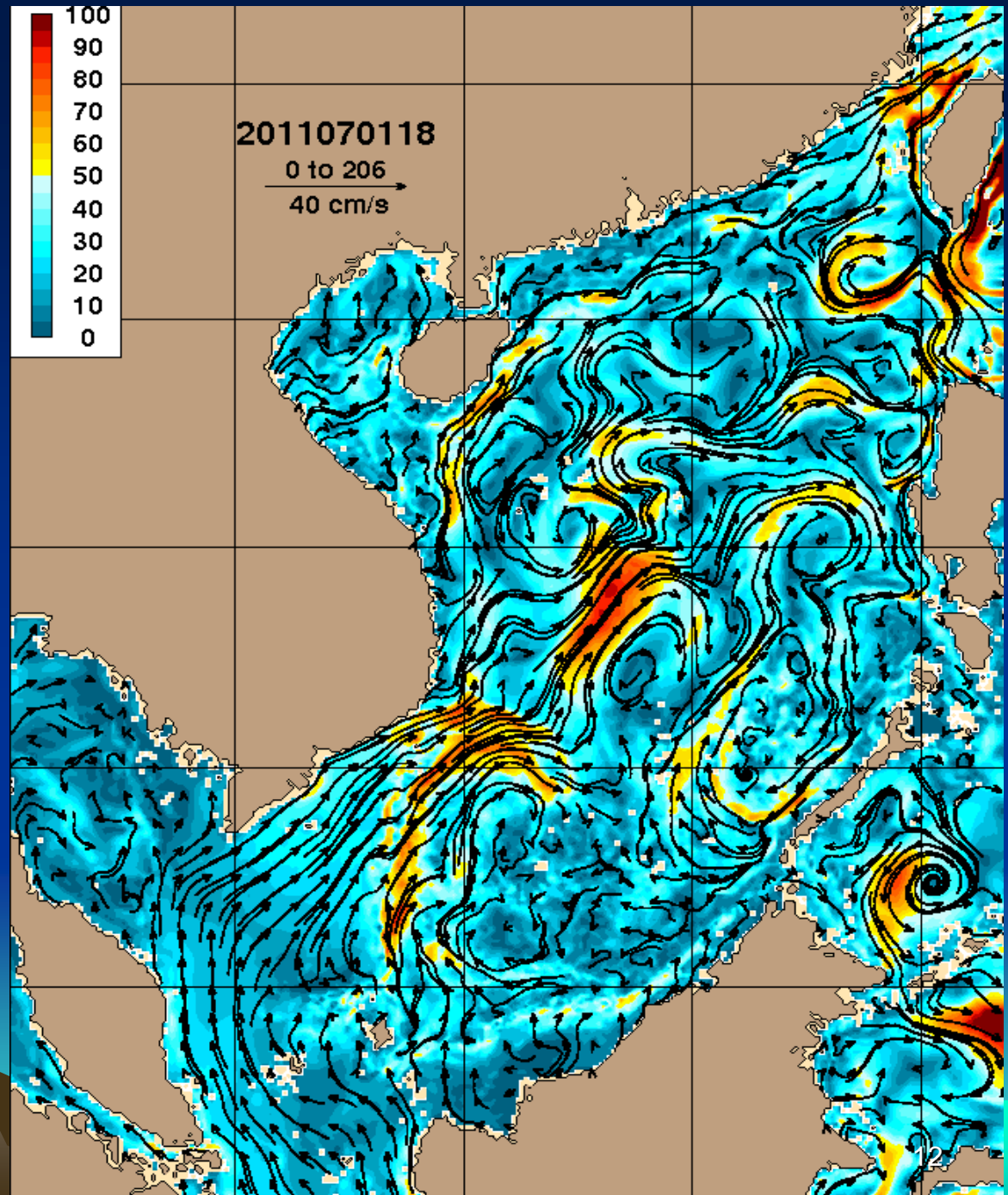
微信公众号：船舶管理信息平台



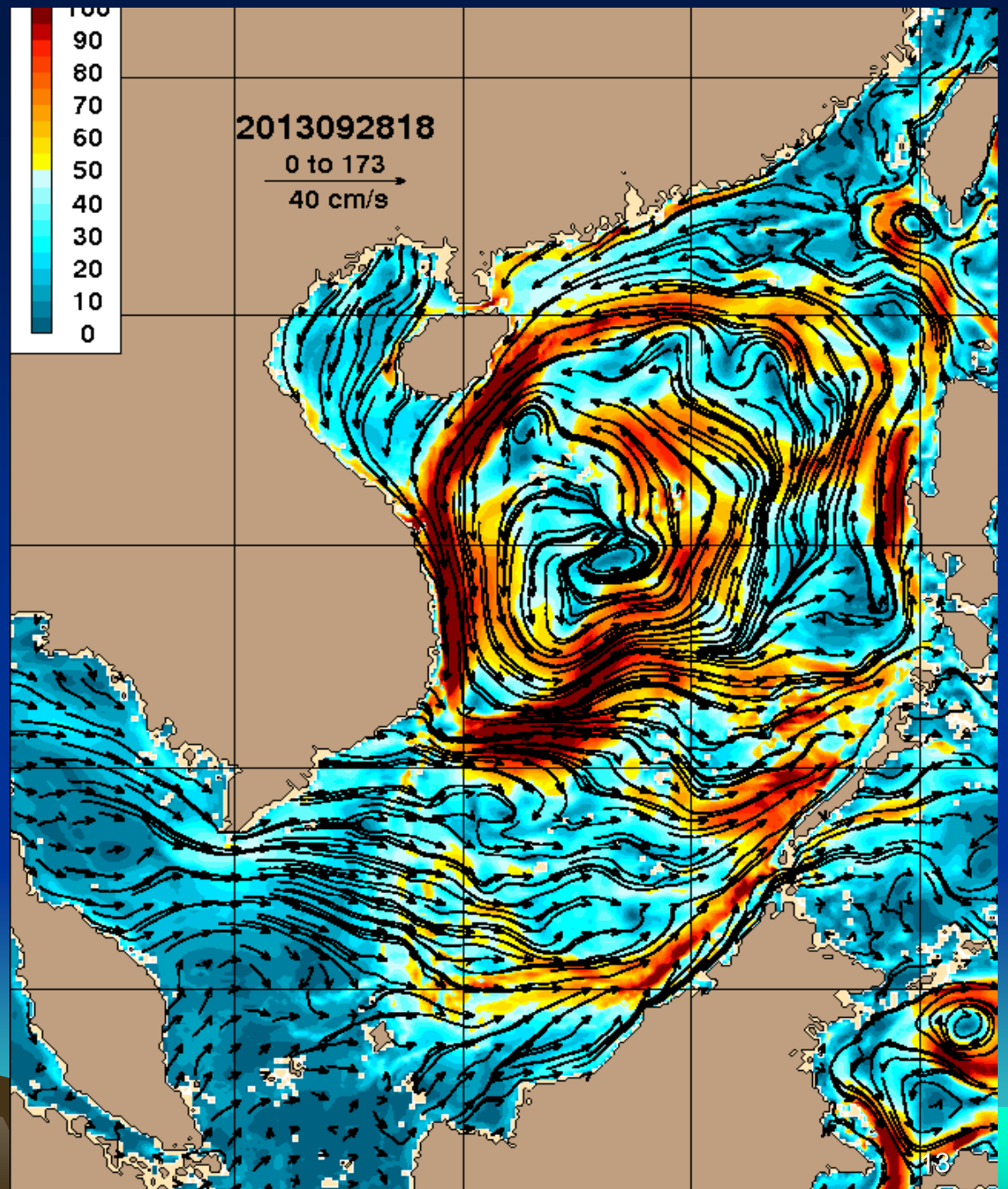
**General
South China
Sea
circulation
patterns
driven by the
monsoon
wind in winter**



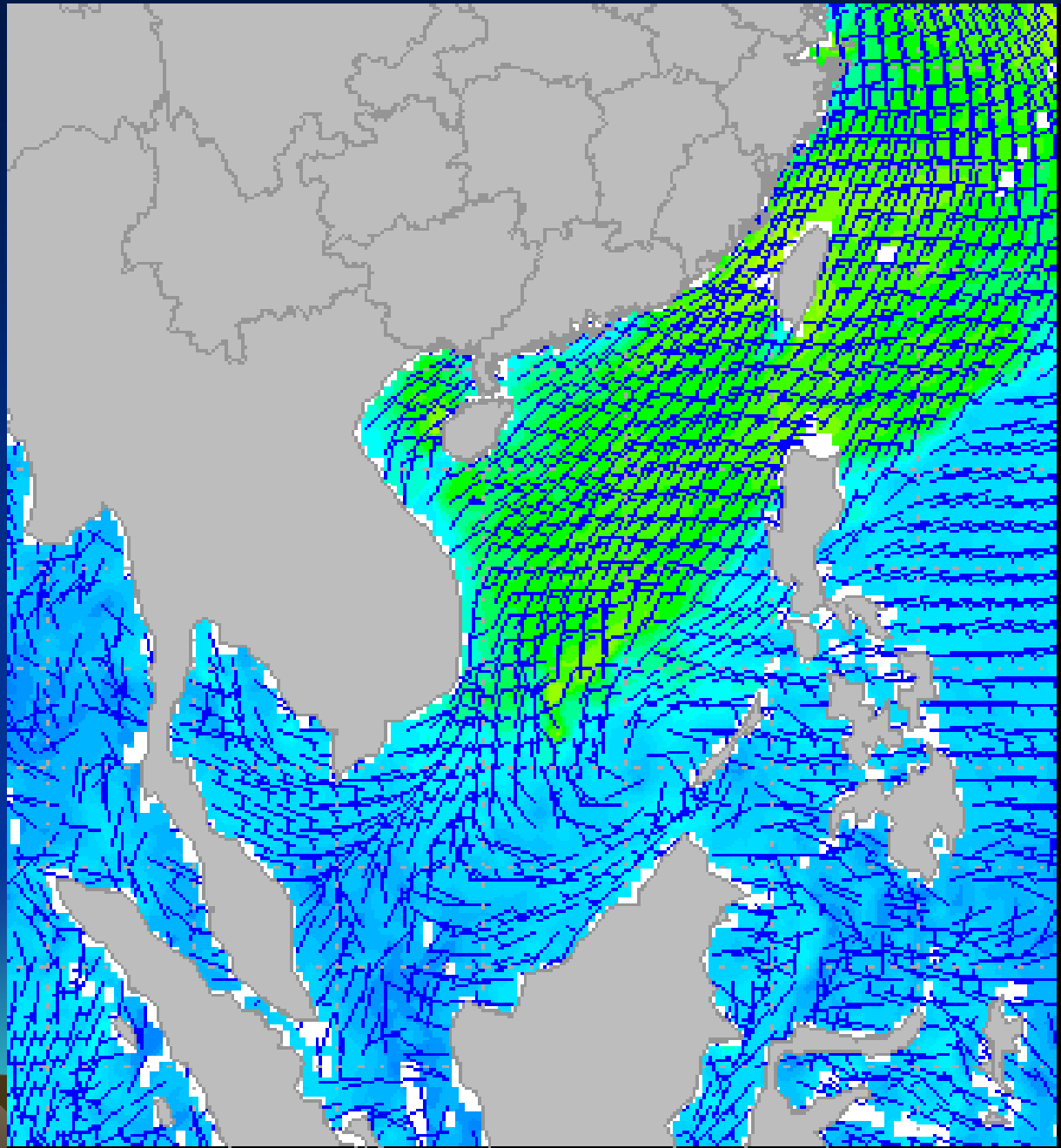
**General South
China Sea
circulation
patterns
driven by the
monsoon
wind in
summer**



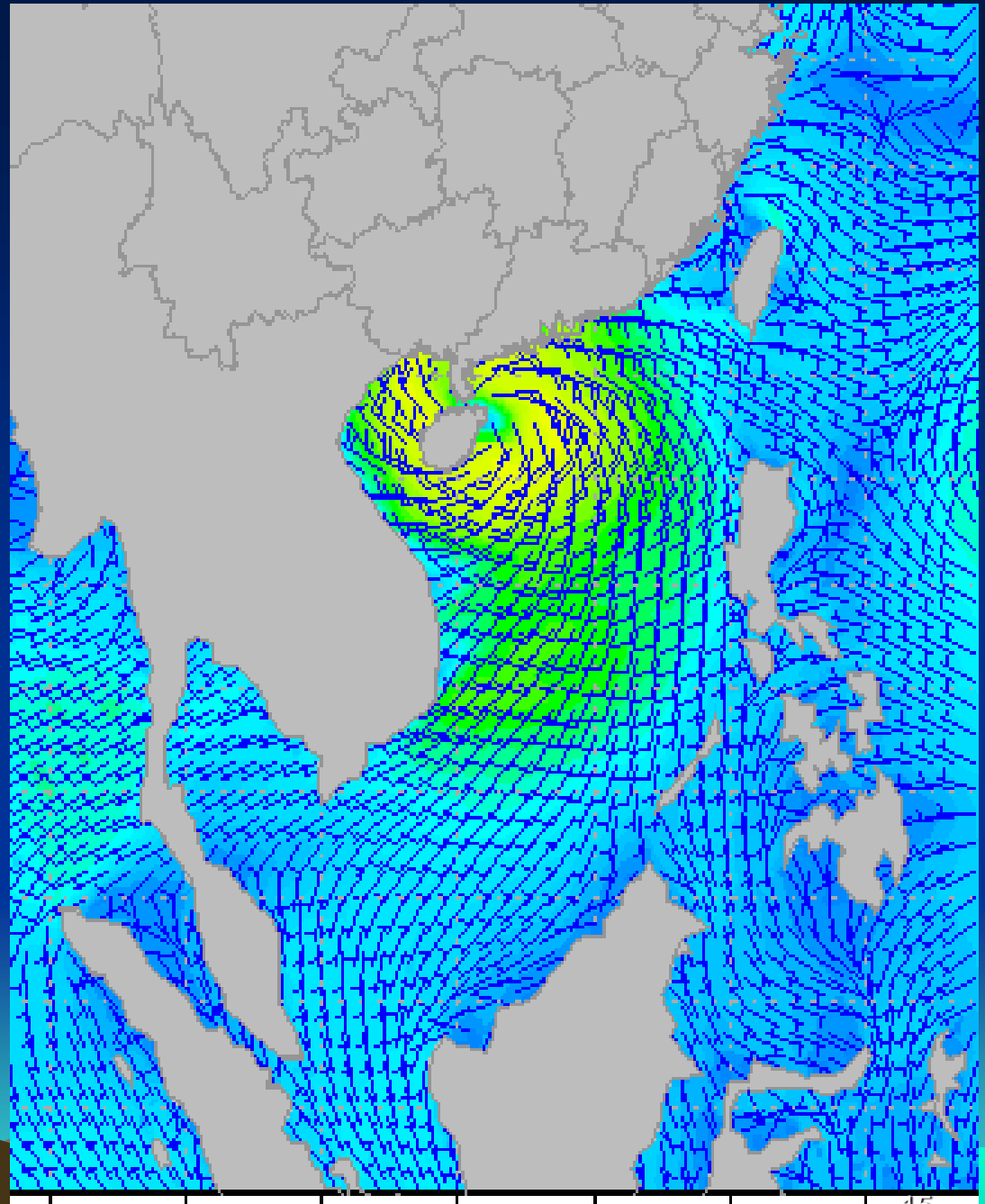
Circulation patterns driven by a tropical cyclone



General wind patterns of Northeast monsoon



Wind patterns of a tropical cyclone





终端列表

- 13700406984
- 13700408604
- 13700408554
- 13700408774
- 13700408894
- 13700408504
- 13700408464
- 13700408964
- 13700409024
- 13700408494
- 13700408394
- 13700410584
- 13700410234
- 13700409154
- 13700409254
- 13700410174
- 13700410064
- 13700410154
- 谭门

开始时间: 2011-05-18 00:00:00

结束时间: 2011-05-20 23:59:59

轨迹查询

轨迹

控制

位置记录

终端管理

系统管理



终端列表

- 全部
- 第一组
- 海上漂流终端组
- 13700406984
- 13700408604
- 13700408554
- 13700408774
- 13700408894
- 13700408504
- 13700408464
- 13700408964
- 13700409024
- 13700408494
- 13700408394
- 13700410584
- 13700410234
- 13700409154
- 13700409254
- 13700410174

开始时间：2011-05-18 00:00:00

+ 结束时间：2011-05-20 23:59:59

轨迹查询





南海救115
NANHAIJIU 115





开展搜救行动：

- 1、险情核实和评估
- 2、决定启动预案，第一份搜救报告
- 3、确定搜救区域（漂流模型）
- 4、适合动用的搜救力量（专业、公务、社会）；
- 5、搜救区域的分配：船舶、飞行器
- 6、船舶与飞行器的配合
- 7、协调搜救行动的后勤、补给
- 8、决定终止或中止搜救行动，最终搜救报告

案例：929西沙搜救行动

- 2013年9月29日18时37分，“蝴蝶”台风突袭。农业部南海区渔政局向海南省海上搜救中心发电报称，广东和香港5艘渔船171人在西沙珊瑚岛海域避风遇险。



0945时，海军169在 $16^{\circ} 48' N$ ， $111^{\circ} 46' E$ 救起2名遇险人员，生命体征良好

舰船搜寻区

1208时，B7163直升机在 $16^{\circ} 59' N$ ， $111^{\circ} 41' E$ 救起2名遇险人员，生命体征正常

飞机搜寻区

1228时，海警3210在 $16^{\circ} 54' N$ ， $111^{\circ} 48' E$ 救起4人，其中2人已无生命体征（即2生2死）

海军舰船搜寻区

中国海警3383

1130时，海军168在 $16^{\circ} 53.9' N$ ， $111^{\circ} 51.5' E$ 救起6人，生命体征正常

中国海警3103

1420时，南海救101在 $16^{\circ} 52.2' N$ ， $111^{\circ} 55.8' E$ 捞起一具遇难者遗体

中国海警3210

南海救101

仕泰838

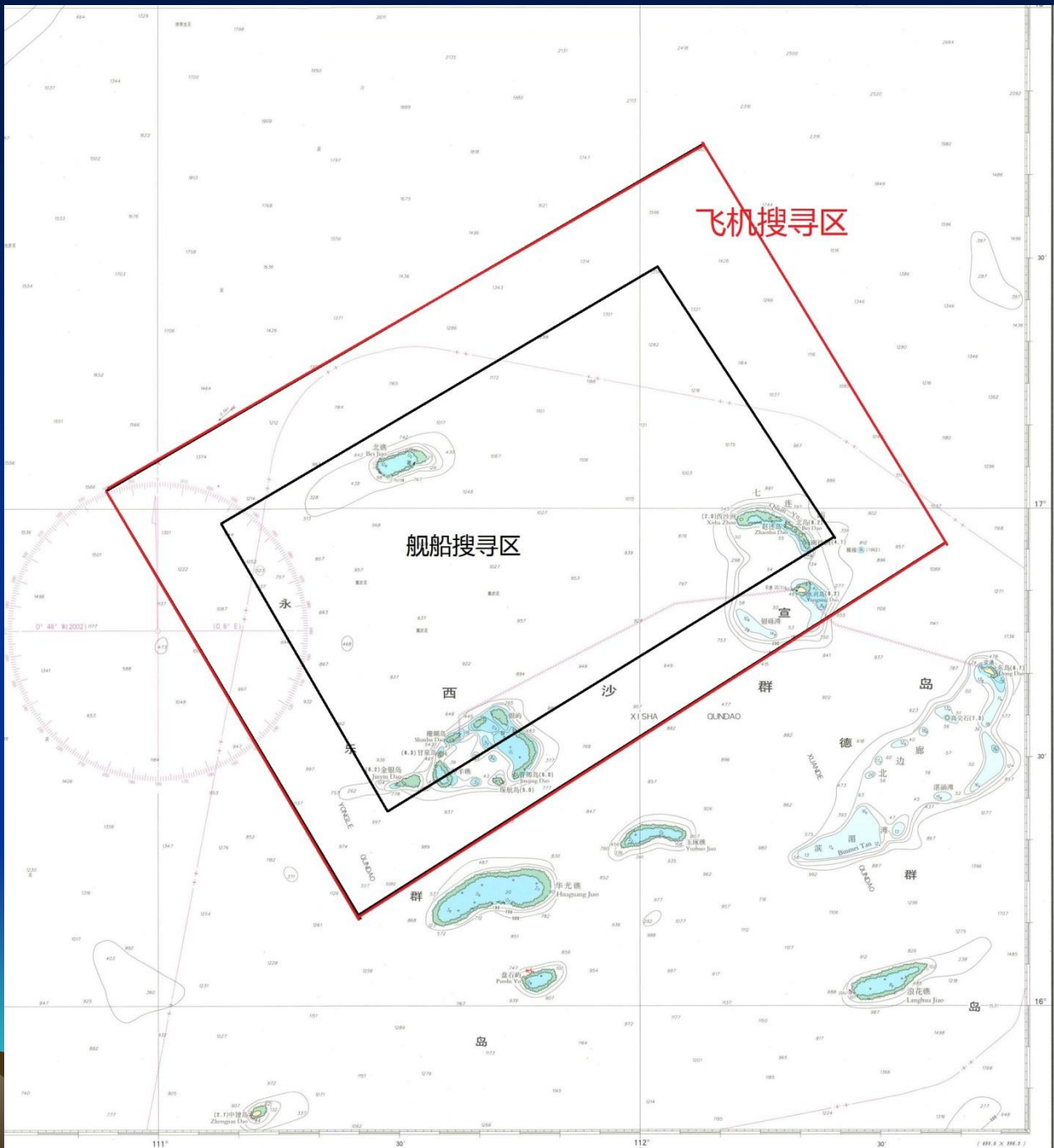
南海救115

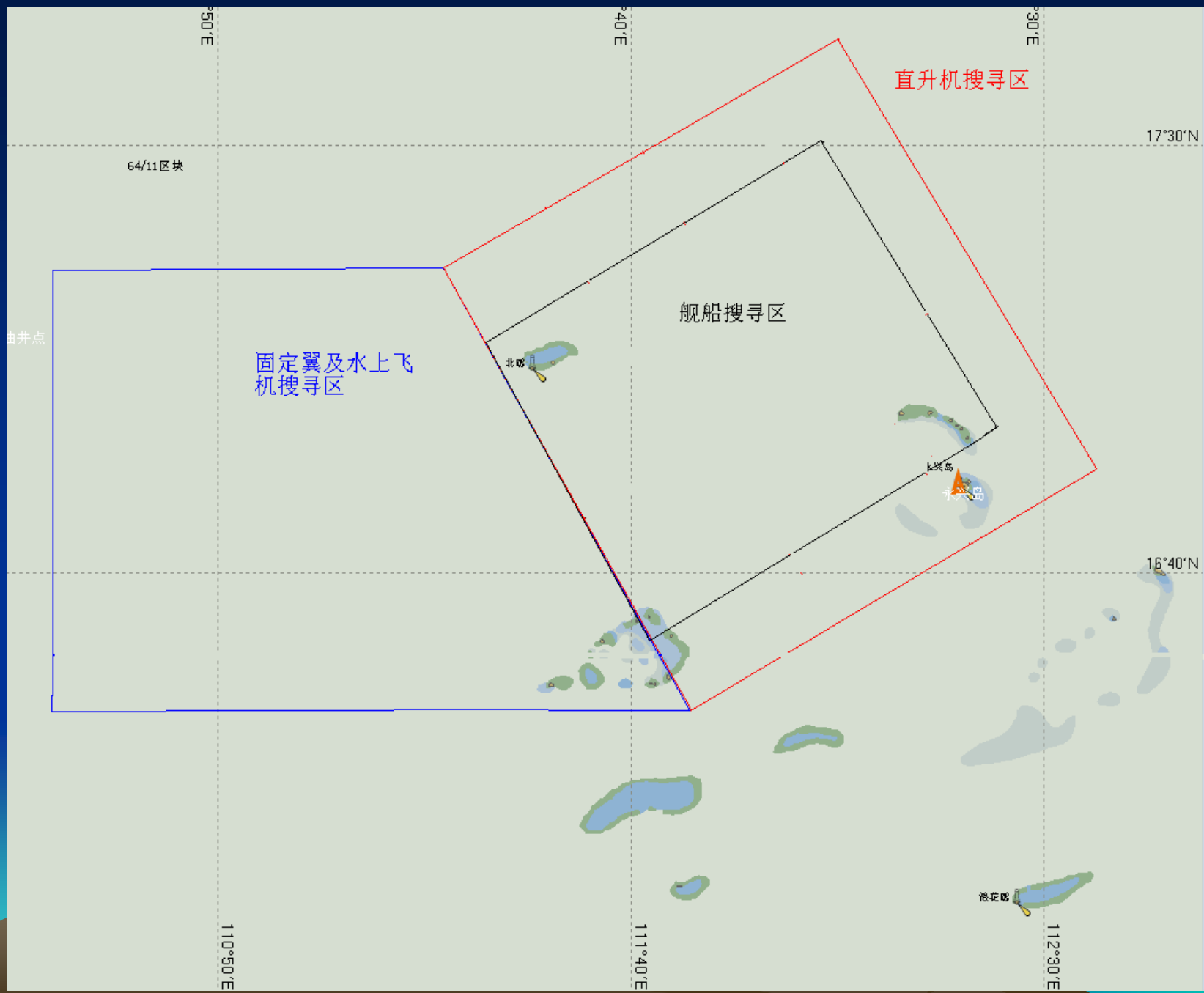
新海信218

1400时，海军863在 $16^{\circ} 54.4' N$ ， $111^{\circ} 56.9' E$ 捞起一具遇难者遗体

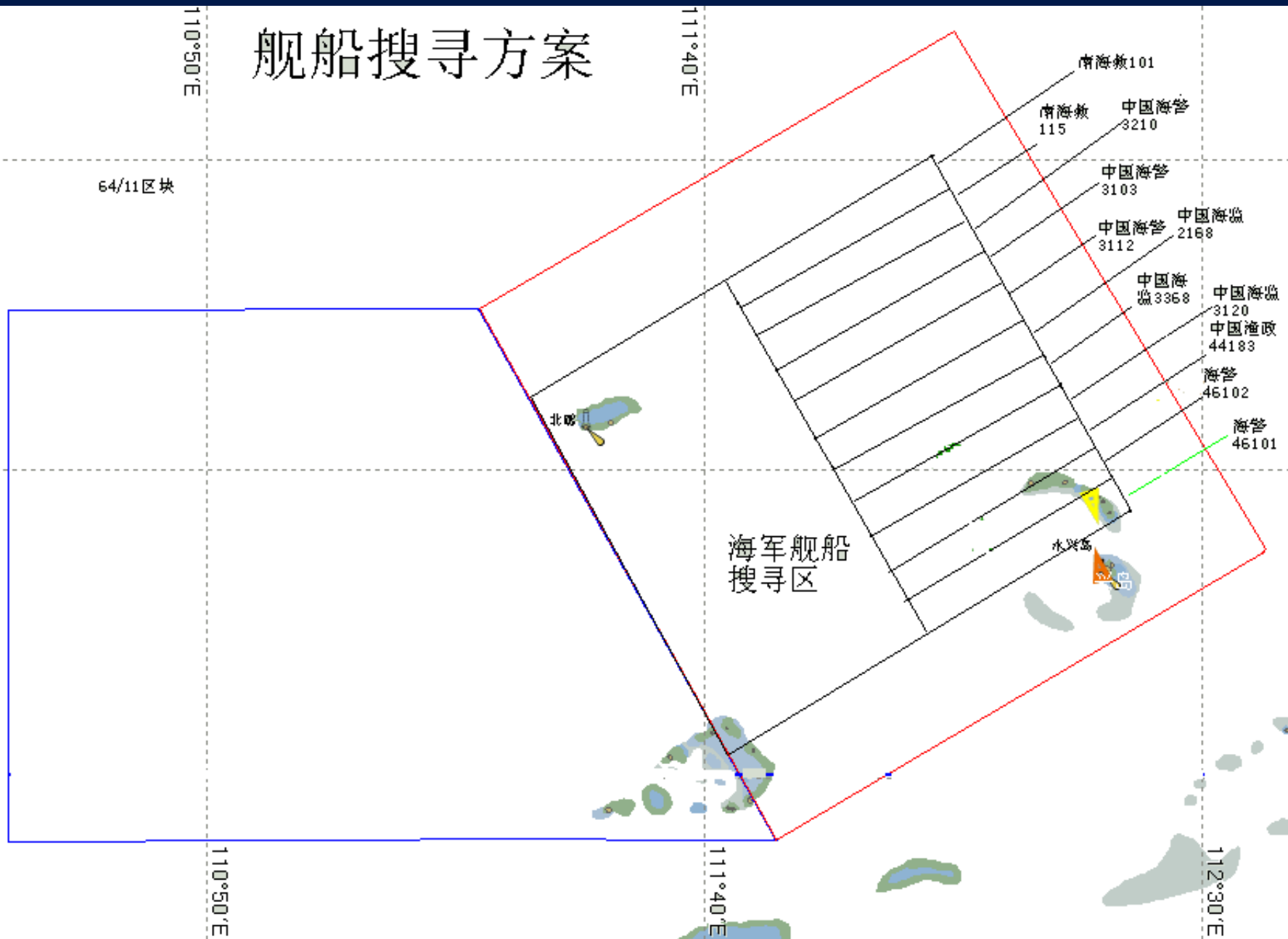
岛

岛





舰船搜寻方案



17° 00' N
110° 15' E

直升机搜寻区

中国海监3845
(固定翼飞机)
搜寻区

B7304

B7136

B7303

直8

直9

直9

海监
7115

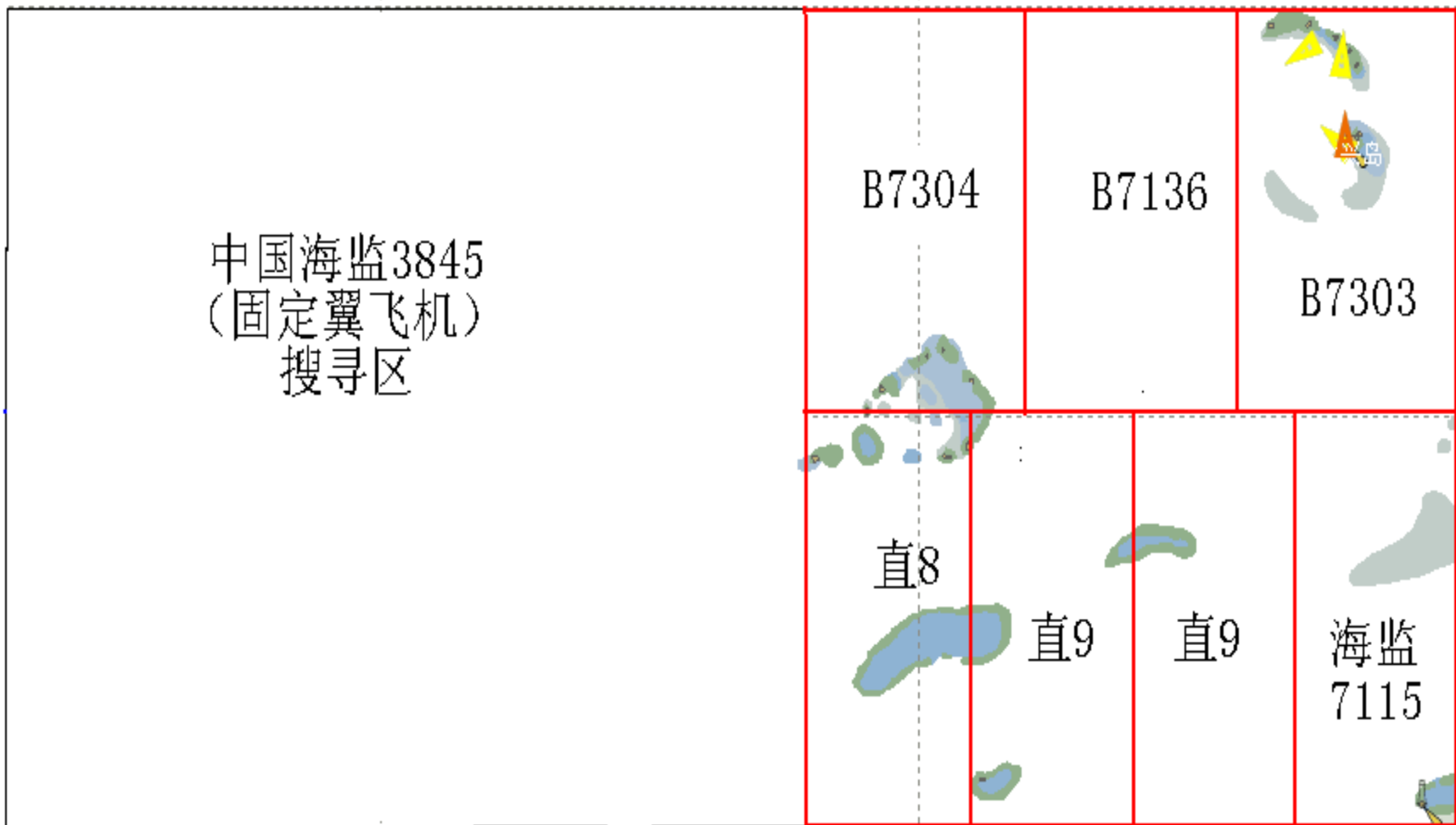
16° 00' N
110° 15' E

110°50'E

111°40'E

112°30'E

16° 30' N



110°E

111°E

112°E

113°E

17°30'N

16°40'N

16°00'N

中国海监3845
(固定翼飞机)
搜寻区

直升机搜寻区

B7304

B7136

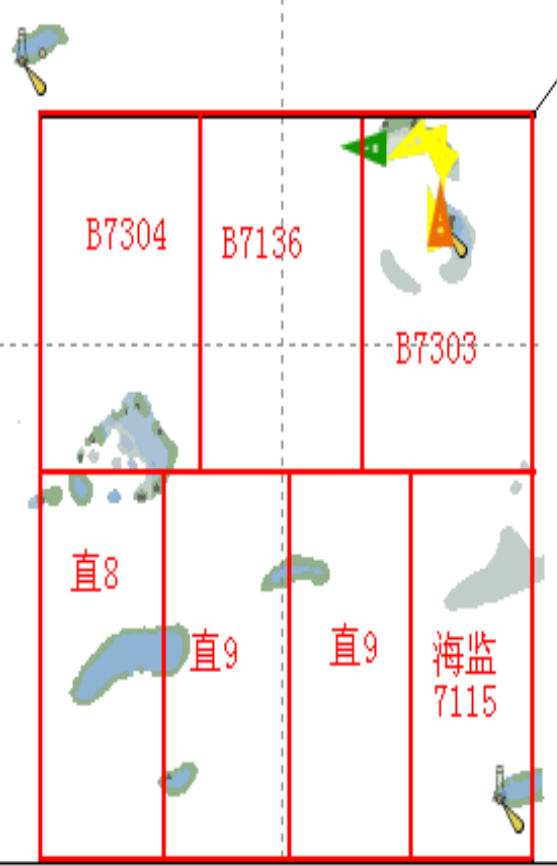
B7303

直8

直9

直9

海监
7115



110°E

111°E

112°E

113°E

17° 30' N
111° 30' E

17°30'N

直升机搜寻区

中国海监3845
(固定翼飞机)
搜寻区

17° 00' N
112° 48' E

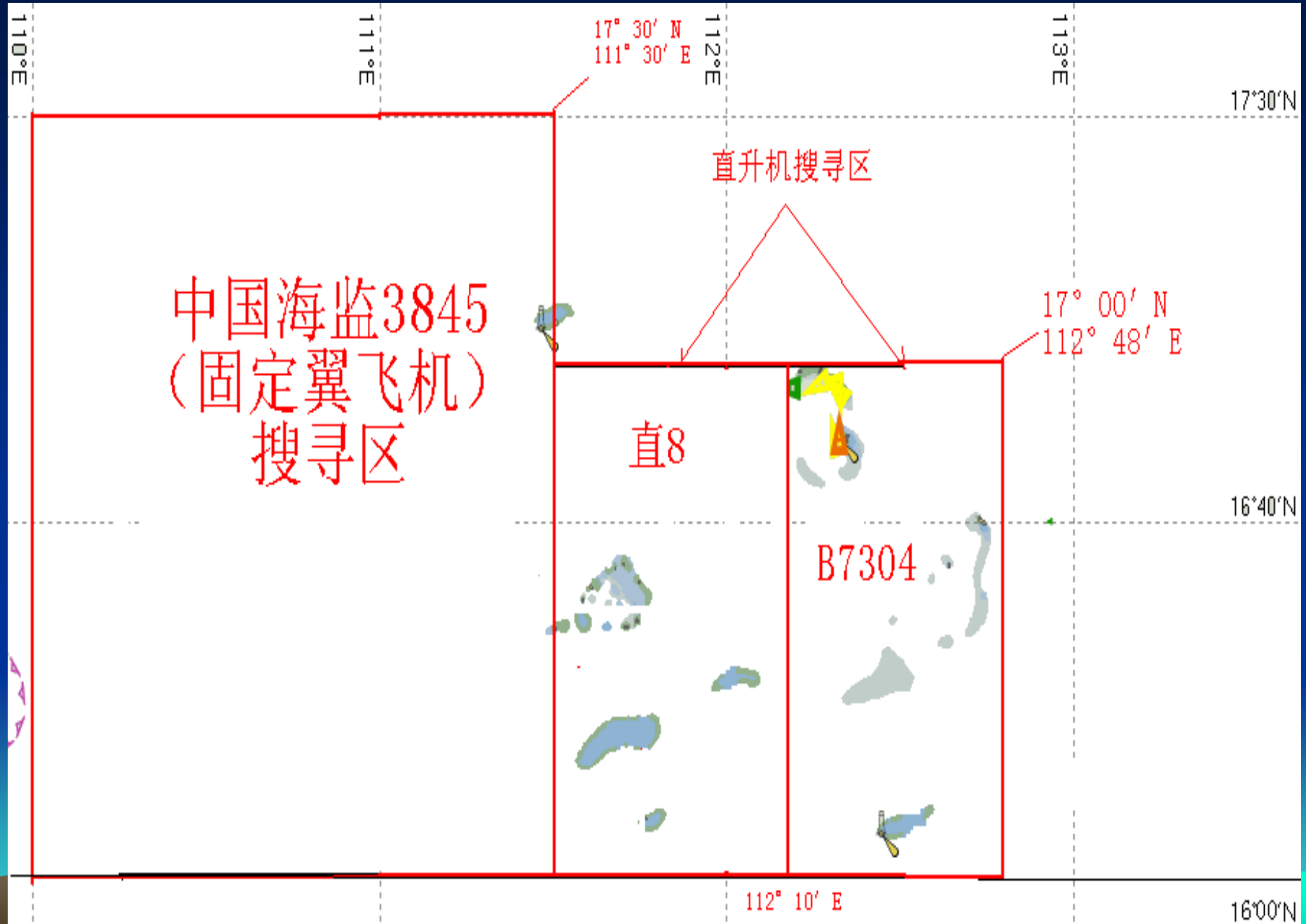
直8

B7304

16°40'N

112° 10' E

16°00'N



盛和渔业专业合作社



中新网

Chinanews.com

CCTV 13

新闻

国家
机关

10 月



海南海事局副局长 张捷

随着风流的影响会漂到哪里去

18:06 4年我国粮食、棉花进口关税配额量为：小麦

CCTV 13

新闻

直播



张捷

海南省海事局 副局长



主持人 董倩

10月3日
星期四

西沙紧急救援!

21:46

, 从最近的出口迅速逃生。

CCTV 公安



中新網

Chinanews.com

新华网

china.com



中新网

ChinaNews.com





中新网

ChinaNews.com



中新網

ChinaNews.com

现代社会对应急救援的心理预期：

- 不但要成功，还要精彩、有故事！



10月2日 救援画面



军地联合搜救西沙沉船失踪渔民
搜救进入第四天 仍有58人失踪



西沙沉没渔船海上大搜救持续

仍有58人下落不明 善后安置启动

10月18日 18.8~26℃ 福州 晴转多云 20℃ weibo.com/cctv13



渔民与家人紧紧相拥。 记者何波 摄



感谢党中央
为国分忧





海上搜救结束后续处理：

- 1、120
- 2、民政部门：
- 3、公司来人安置
- 4、政府临时安置
- 5、外事部门参与
- 6、通知代理协调口岸单位
- 7、通报家属
- 8、○ ○ ○ ○ ○ ○



☉ 鸿兴盛 166, 6人, 499GT

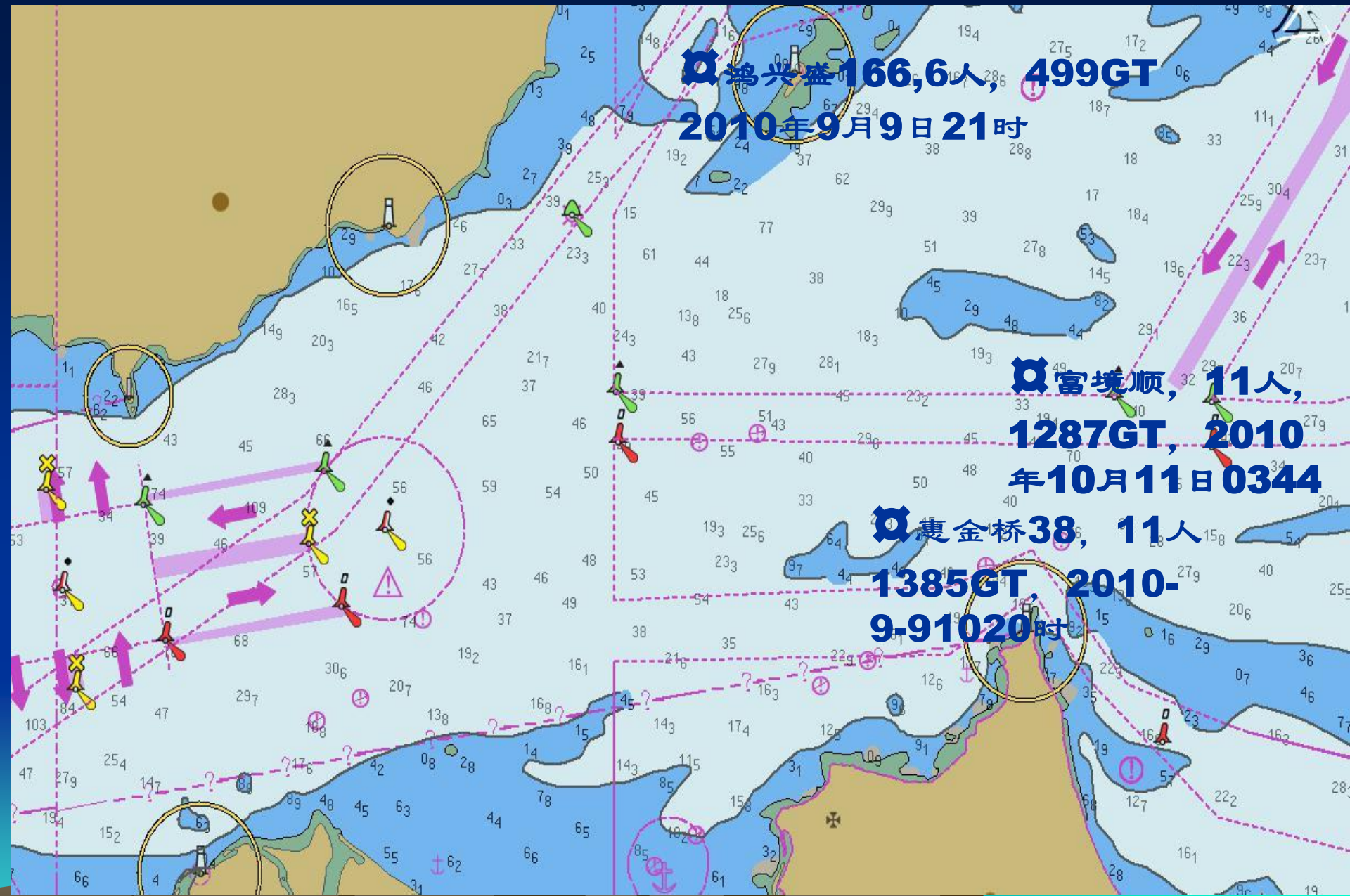
2010年9月9日 21时

☉ 富境顺, 11人,

1287GT, 2010
年10月11日 0344

☉ 惠金桥 38, 11人

1385GT, 2010-
9-9 1020时



2009年9月深圳



- **北川铁汉陈坚被3块预制板压了73小时后获救，10分钟后撒手尘寰**





